

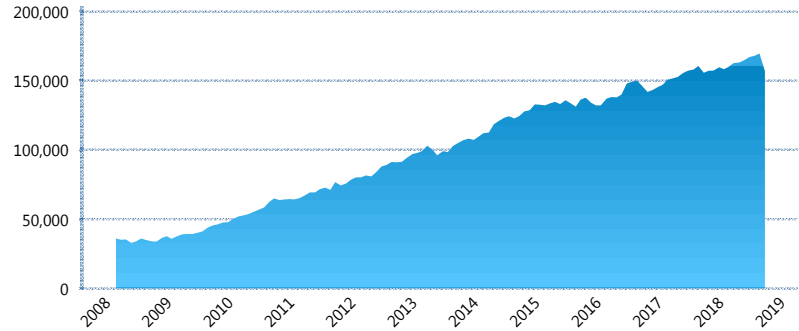
### I. INFORMACIÓN FINANCIERA

#### I) Detalles del Fondo

Detalles del Fondo	
Razón Social	Siefore SURA Básica 3, S.A. de C.V.
Inicio de Operaciones	03/03/2008
Tipo de Fondo	Básica
Clave Bolsa	SURASB3
Activos Administrados *	156,943
ISIN	MX54SU0F0029
Comisión Anual	1.02%
Administrador	Afore SURA, S.A. de C.V.
Director General	Lic. Enrique Ernesto Solórzano Palacio
Presidente del Consejo	Luis Fernando Ojalvo Prieto

#### Activos Administrados \*

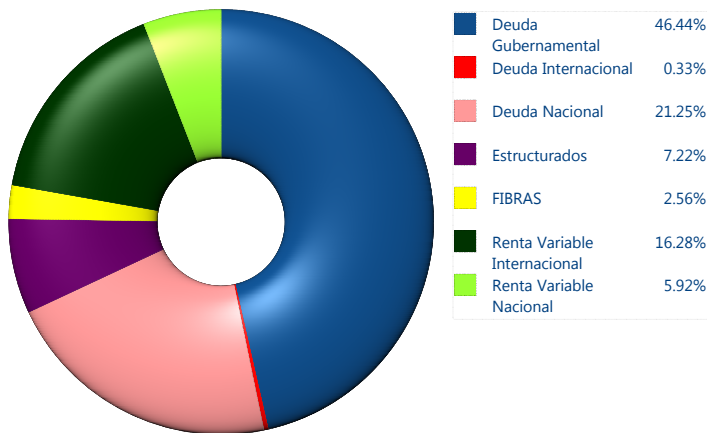
\$156,943



\*Cifras en millones de pesos

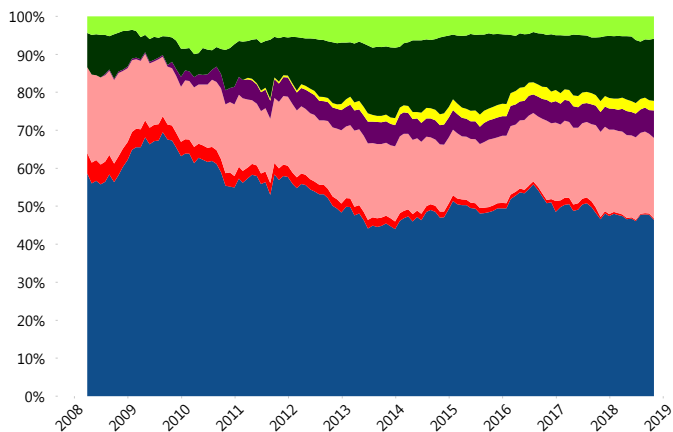
Contiene el efecto de fusiones, cortes transversales y transferencias por edad. Para mayor información consultar: <http://www.consar.gob.mx/gobmx/Aplicativo/Factsheets/EC/ECSAR.pdf>

#### II) Inversiones



Tipo de Instrumento		SURA (SB3)	Sistema Básicas 3**
Renta Variable Nacional	Renta Variable Nacional	5.92%	7.05%
	<b>Total</b>	<b>5.92%</b>	<b>7.05%</b>
Renta Variable Internacional	Renta Variable Internacional	16.28%	15.24%
	<b>Total</b>	<b>16.28%</b>	<b>15.24%</b>
Mercancías	Mercancías	0.00%	0.39%
	<b>Total</b>	<b>0.00%</b>	<b>0.39%</b>
FIBRAS	FIBRAS	2.56%	2.91%
	<b>Total</b>	<b>2.56%</b>	<b>2.91%</b>
Estructurados	Estructurados	7.22%	6.95%
	<b>Total</b>	<b>7.22%</b>	<b>6.95%</b>
Deuda Nacional	Aerolíneas	0.00%	0.01%
	Alimentos	1.33%	0.85%
	Automotriz	0.27%	0.16%
	Banca de Desarrollo	0.43%	1.32%
	Bancario	1.24%	1.08%
	Bebidas	0.44%	0.60%
	Cemento	0.00%	0.05%
	Centros Comerciales	0.10%	0.06%
	Consumo	0.11%	0.27%
	Deuda CP	0.00%	0.01%
	Empresas Productivas del Estado	2.15%	2.63%
	Estados	0.70%	0.39%
	Europesos	5.29%	3.17%
	Grupos Industriales	0.66%	0.65%
	Infraestructura	4.01%	3.70%
	Inmobiliario	0.00%	0.07%
	OTROS	0.74%	0.90%
	Papel	0.10%	0.07%
	Serv. Financieros	0.53%	0.45%
	Siderurgica	0.00%	0.00%
	Telecom	0.70%	1.12%
Transporte	0.81%	0.55%	
Vivienda	1.63%	1.41%	
<b>Total</b>	<b>21.25%</b>	<b>19.54%</b>	
Deuda Internacional	Deuda Internacional	0.33%	0.74%
	<b>Total</b>	<b>0.33%</b>	<b>0.74%</b>
Deuda Gubernamental	BONDESD	0.00%	0.82%
	BONOS	8.84%	12.85%
	BPA182	0.00%	0.01%
	CBIC	6.70%	3.30%
	CETES	0.00%	3.16%
	REPORTO	0.07%	0.83%
	UDIBONO	30.30%	25.27%
	UMS	0.52%	0.93%
<b>Total</b>	<b>46.44%</b>	<b>47.19%</b>	
<b>Total</b>	<b>100.00%</b>	<b>100.00%</b>	

#### Evolución de Inversiones



\*\*Considera las inversiones de todo el grupo de SIEFORES Básicas 3 Cifras al cierre de octubre de 2018

### III) Desempeño

#### Rendimiento Bolsa

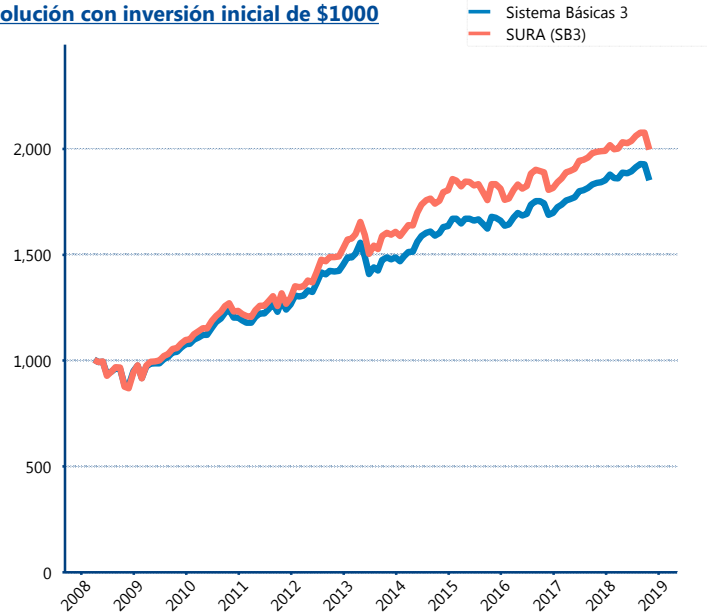
Tipo	SURA (SB3)	Sistema Básicas 3
1 año	0.72%	0.86%
2 años	2.99%	3.18%
3 años	2.95%	3.36%
5 años	4.48%	4.49%

#### Indicador de Rendimiento Neto

Siefore	IRN %
Profuturo (SB3)	7.46%
<b>SURA (SB3)</b>	<b>6.97%</b>
PensionISSSTE (SB3)	6.41%
Coppel (SB3)	6.41%
Citibanamex (SB3)	6.40%
Azteca (SB3)	5.86%
Principal (SB3)	5.83%
XXI-Banorte (SB3)	5.72%
Inbursa (SB3)	5.52%
Invercap (SB3)	5.06%

Promedio Ponderado	6.36%
Promedio Simple	6.16%

#### Evolución con inversión inicial de \$1000



Construido con el precio de la Siefore registrado en la Bolsa Mexicana de Valores

### IV) Medidas de sensibilidad y riesgos

#### Evolución del Plazo Promedio Ponderado

